

MODALO®

GERMANY

Automatic Watch Winders
Users Manual

MODALO®

Die **MODALO®** GmbH mit Sitz in der Hansestadt Hamburg ist die erste Adresse für hochwertige Uhrenbeweger, Uhrenboxen und exklusive Business-Ledertaschen.

Bei einem Uhrenbeweger kommt es auf weitaus mehr als die Rotation an. Gerade bei schweren Uhrenmodellen bedarf es eines Uhrenbewegers, der von der Qualität und Technik dem Uhrengewicht gerecht wird. Mit ihren zertifizierten Eingemerkten ist die **MODALO®** GmbH sowohl führender Hersteller als auch Fachhändler von Uhrenbewegern und Uhrenboxen.

Damit das Werk von Automatikuhren nicht in den Stillstand gerät, müssen sie ständig in Bewegung bleiben. Dieses wird natürlich durch das Tragen gewährleistet. Es gibt Situationen, in denen eine Armbanduhr über einen längeren Zeitraum abgelegt wird. Beispielsweise um sie bei einer Urlaubsreise nicht der Gefahr von Diebstahl auszusetzen, lassen viele Besitzer ihre teure Armbanduhr gerne zu Hause.

Viele Menschen besitzen mehrere Armbanduhren und wechseln gerne zwischen den verschiedenen Modellen. Mit einem Uhrenbeweger lässt es sich verhindern, dass vor jedem Einsatz die Uhrzeit erst neu eingestellt werden muss. Gerade wenn die Armbanduhr mit einer Datumsanzeige oder einem etwaigen Kalender ausgestattet ist, kann dies zu einer lästigen Angelegenheit werden. Uhrenbeweger von **MODALO®** sind der ideale Aufbewahrungsort für jede Automatikuhr.

Allein schon durch ihre glänzende Klavierlackoptik sind **MODALO®** Uhrenbeweger genauso ein Hingucker wie das Schmuckstück, das die in Bewegung halten. Durch ihre unterschiedlichen Rotationsweisen passen sie zu jeder Aufzugsart. Es gibt Modelle für eine einzelne Uhr bis hin zu Uhrenbewegern für 16 Uhren. Das Interieur eines jeden **MODALO®** Uhrenbewegers ist entweder aus hochwertigem Kunstleder oder Velours gearbeitet. Die Netz- oder Batteriebetriebenen Modelle zeichnen sich allesamt durch leise Laufeigenschaften aus.

INHALTSANGABE

Bezeichnung	Seite
Dankeschön	1
Allgemeine Hinweise	2
Gebrauchsanweisung Typ-1 (Drehregler)	3-4
Gebrauchsanweisung Typ-2 (Touch)	5-6
Einlegen der Armbanduhr	7-8
Garantiehinweis / Gewährleistung	9

DANKESCHÖN

Wir gratulieren Ihnen zum Kauf Ihres MODALO® Uhrenbewegers

Dieses neue Produkt ist in der gewohnten hochwertigen und sehr anspruchsvollen Tradition des Unternehmens MODALO® GmbH konzipiert und ausgeführt worden, damit die hohen Anforderungen der exklusiven Uhrenmarken erfüllt werden. Wir danken Ihnen für den Kauf dieses Produkts und hoffen, dass Sie damit vollständig zufrieden sind.

WICHTIG – BITTE LESEN

Bitte lesen Sie die Bedienungsanleitung vor der Inbetriebnahme sorgfältig durch und befolgen Sie alle Anweisungen. Bitte bewahren Sie die Bedienungsanleitung gut auf. Die Herstellergarantie beträgt 24 Monate ab Kaufdatum Versand und Rücksendung, wie Reparatur wie in den AGB beschrieben.

ALLGEMEINE HINWEISE

Benutzung und technische Merkmale

Ihr MODALO® Uhrenbeweger ist speziell für die Aufbewahrung und den Funktionserhalt aller Armbanduhren mit automatischem Uhrwerk konzipiert worden. Der MODALO® Uhrenbeweger ermöglicht eine bestimmte Anzahl Links,- rechts, oder beidseitige Drehungen pro Tag und eine andauernde Funktionsdauer garantieren.

Batterien sowie elektronische Geräte und Geräteteile gehören nicht in den Abfall, sondern müssen entsprechend den geltenden örtlichen Vorschriften entsorgt werden. Lassen Sie diese Gegenstände über einen Händler in Ihrer Nähe entsorgen.



Der Uhrenbeweger absolviert sein Programm in einem Zeitraum von ca. 24 Stunden und pausiert dann, um am Folgetag das Programm automatisch neu zu starten. Der eingebaute Timer sorgt für die Einhaltung der täglichen Intervalle.

BETRIEBSANLEITUNG TYP-1 (DREHREGLER)

1. Bringen Sie zuerst in Erfahrung, wie viele Umdrehungen pro Tag Ihre Uhren im Optimalfall benötigen. Sollten Sie dies nicht wissen, kontaktieren Sie den Uhrenhersteller.

2. Schließen Sie den Uhrenbeweger mittels des mitgelieferten Netzadapters an das Stromnetz an oder legen Sie bei entsprechendem Modell die vorgesehenen Batterien ein. Bestücken Sie einen oder mehrere Uhrendrehteller mit Uhren. Schalten Sie beim Wechseln der Uhren immer die Rotation aus!

EINSTELLUNG DES DREHREGLERS

Position 1

Power Off / Aus

Position 2

Ca. 1 Minute 25 Sekunden Drehung im Uhrzeigersinn, ca. 14. Minuten 35 Sekunden Pause, Wiederholung (ca. 900 Umdrehungen / Tag).

Position 3

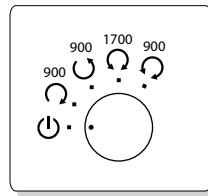
Ca. 1 Minute 25 Sekunden Drehung gegen den Uhrzeigersinn, ca. 14. Minuten 35 Sekunden Pause, Wiederholung (ca. 900 Umdrehungen / Tag).

Position 4

Ca. 1 Minute 25 Sekunden Drehung im Uhrzeigersinn, ca. 7 Minuten 35 Sekunden Pause, ca. 1 Minute 25 Sekunden Drehung gegen den Uhrzeigersinn, ca. 7 Minuten 35 Sekunden Pause, Wiederholung (ca. 1700 Umdrehungen / Tag).

Position 5

Ca. 4 Stunden abwechselnd: ca. 1 Minute 25 Sekunden Drehung im Uhrzeigersinn, ca. 3 Minuten 35 Sekunden Pause, anschließend ca. 1 Minute 25 Sekunden Drehung gegen den Uhrzeigersinn, ca. 3 Minuten 35 Sekunden Pause, dann 8 Stunden Pause, Wiederholung (ca. 900 Umdrehungen / Tag).



- Aus
- Uhrzeigersinn
- Gegen den Uhrzeigersinn
- Wechselrichtung

BETRIEBSANLEITUNG TYP-2 (TOUCH-BEDIENUNG)

1. Bringen Sie zuerst in Erfahrung, wie viele Umdrehungen pro Tag (TPD) Ihre Uhren im Optimalfall benötigen. Sollten Sie dies nicht wissen, kontaktieren Sie den Uhrenhersteller.

2. Schließen Sie den Uhrenbeweger mittels des mitgelieferten Netzadapters an das Stromnetz an oder legen Sie bei entsprechendem Modell die vorgesehenen Batterien ein. Bestücken Sie einen oder mehrere Uhrendrehteller mit Uhren. Schalten Sie beim Wechseln der Uhren immer die Rotation aus!

EINSTELLUNG ÜBER TOUCH-BEDIENUNG

1. ON / OFF

Berühren Sie **ON / OFF** um den Uhrenbeweger über das **Play-Symbol** ► zu starten bzw. über das **Stop-Symbol** ■ anzuhalten.

2. DIRECTION

Wählen Sie durch Berühren des **Touchfelds-DIRECTION** zwischen den Umdrehungsprogrammen: ► im Uhrzeigersinn, ◀ gegen den Uhrzeigersinn, ⌚ zeitgesteuertes Wechseln der Drehrichtung.

3. TPD

Berühren Sie **TPD** um die gewünschte Umdrehungszahl zwischen **650 - 1000** Umdrehungen am Tag auszuwählen.

4. LINE

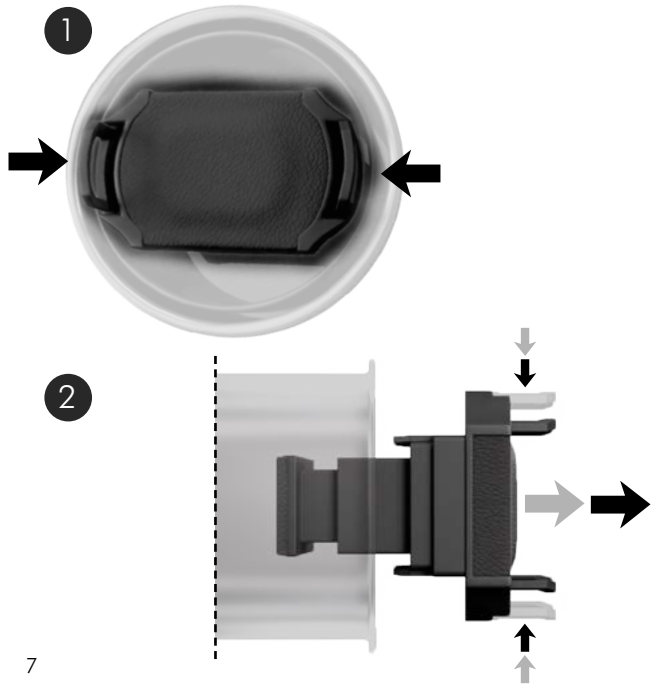
Berühren Sie **LINE** um die gewünschten Drehteller für mehrere Uhren separat einzustellen. Die kleinen Zahlen (1-8) zeigen an, welche Drehteller aktuell im Betrieb sind.

Beim Erscheinen des Batteriesymbols  müssen die Batterien zeitnah ausgetauscht werden (nur bei Geräten mit Batteriebetrieb).

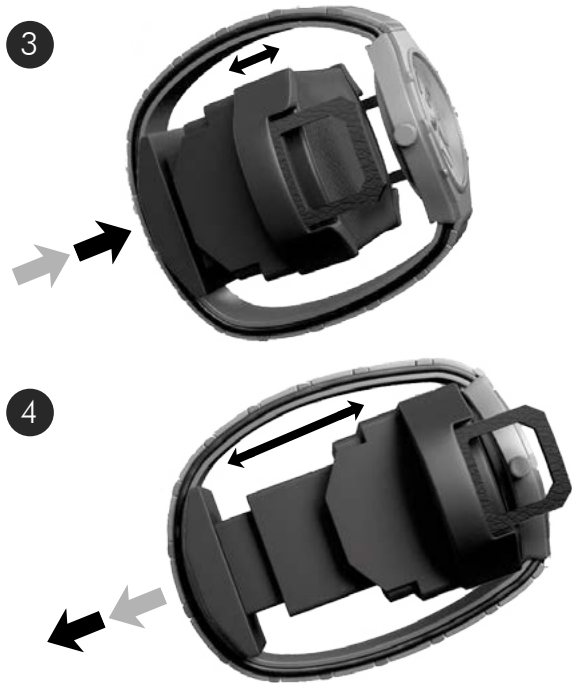


HINWEIS

Bitte berühren Sie immer die Mitte vom Touchfeld (siehe Abbildung).



MODALO



GARANTIEHINWEIS / GEWÄHRLEISTUNG

Bei Nichtbefolgung dieser Gebrauchsanweisung sowie insbesondere bei unsachgemäßer Benutzung durch Schlag oder Stoß, eigenmächtigem Eingriff in das Gerät sowie Feuer, Wasser und sonstige Elementarbeschädigungen erlischt der Garantieanspruch. Die Garantie gilt zudem nicht für Beschädigungen oder Zerkratzen der Oberfläche.

Die Gewährleistung erfolgt nach den gesetzlichen Bestimmungen und beträgt zwei Jahre. Etwaige Mängel müssen unverzüglich **MODALO®** GmbH gemeldet werden. Der Kunde muss innerhalb einer Frist von Zwei Wochen ab Empfang der Ware schriftlich unter Übersendung des bei Lieferung übergebenen Lieferscheins oder Rechnung anzeigen.

Die **MODALO®** Garantieleistung bei Uhrenbewegern umfasst Material und Fabrikationsfehler, davon ausgenommen sind, das Sichtglas, Lackierung und Batterien, sowie Schäden durch unsachgemäße Behandlung z.B. Wasserschäden, mangelnde Sorgfalt, Unfälle, normaler Verschleiß und erhöhter Geräuschentwicklung sowie etwaige Folgeschäden durch Funktionsmängel oder Ausfall.

Technische und optische Änderungen vorbehalten.

MODALO®

MODALO®
GERMANY

www.modalo.com

MODALO® GmbH | Rungedamm 20 | D-21035 Hamburg, Germany
Phone: +49 40 3680 999-0 | Fax: +49 40 3680 999-29 | E-Mail: service@modalo.com